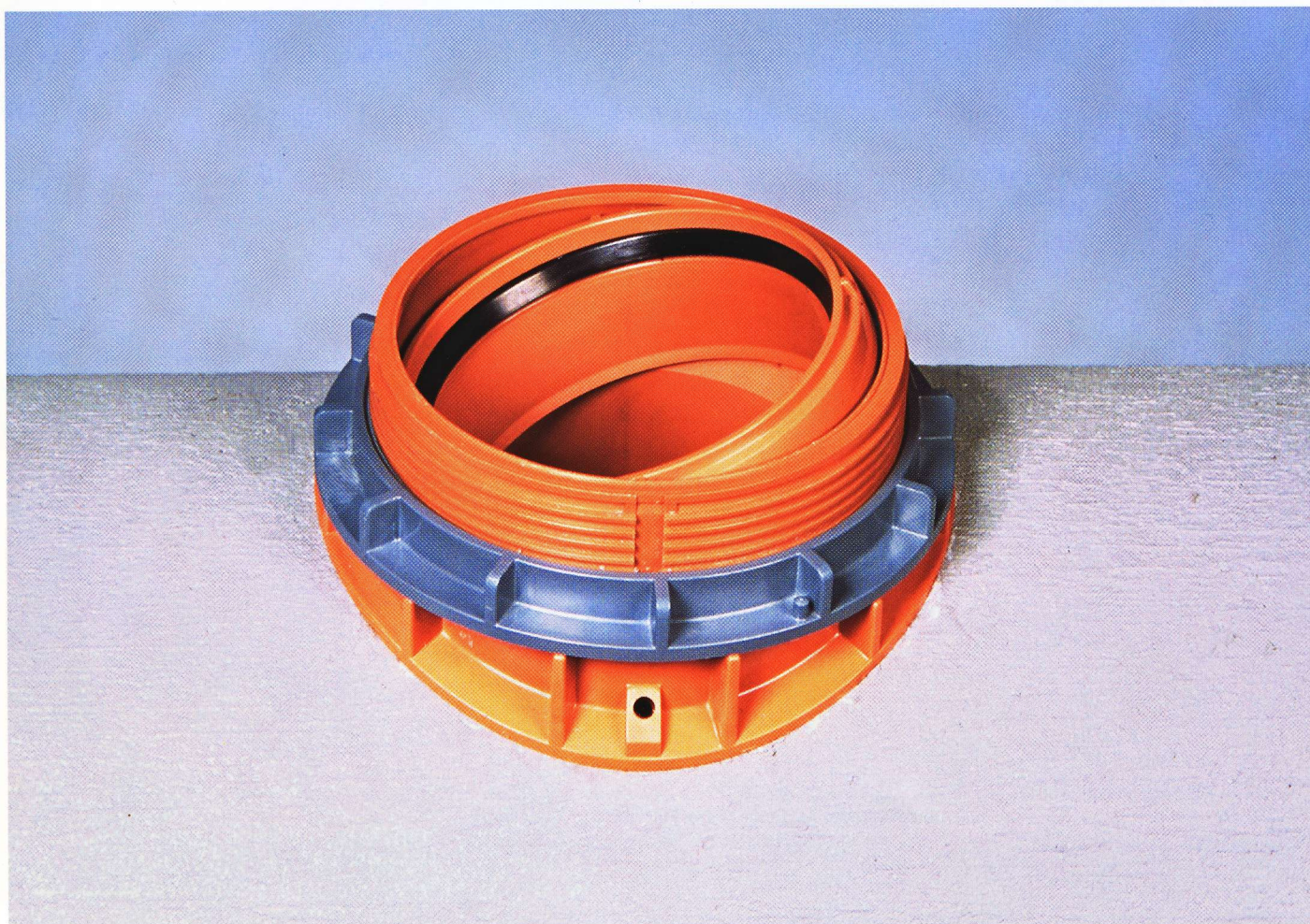
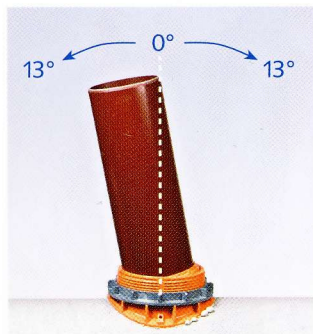


**FABEKUN® – Průchodka s integrovaným kulovým
kloubem výkyvným až do 13° od osy průchodky**



FABEKUN – Průchodka umožňuje jedinečné stabilní napojení na stávající kanalizační řad!

FABEKUN® - Průchodka byla speciálně vyvinuta firmou Funke Kunststoffe pro dodatečné napojení kanalizačních přípojek na stávající kanalizační vedení. Její výhody již byly oceněny v mnoha případech v praxi. Průchodka lze jednoduše napojit na všechny běžné trouby DN 250 - DN 1200 pro přípojky DN 150 a trouby DN 400 - DN 2400 pro přípojky DN 200. Instalací průchodky vzniká stabilní trvale těsné spojení mezi domovní přípojkou a kanalizačním sběračem. Projektanti, investoři a stavební firmy mají možnost rychle a bez velkých finančních nákladů přímo na místě provést dodatečnou přípojku.



Průchodka s integrovaným kulovým kloubem sjednocuje výhody a funkce FABEKUN® průchodky a FABEKUN® kulového kloubu do jedné tvarovky.

FABEKUN® průchodka s integrovaným kulovým kloubem je určena pro speciální napojení s možností vychýlení přípojky 0°-13°.

Díky nově vyvinutému trojrozměrnému těsnění přilne sedlo průchodky dokonale k vnitřní stěně stávající trouby.

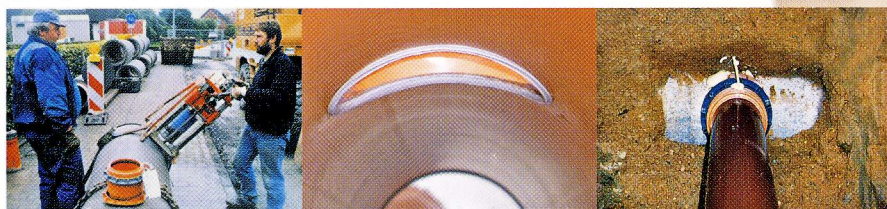
Integrovaný kulový kloub umožňuje vyosení přípojky od 0°-13° a vyrovnává tak různé posuny přípojky způsobené zemními tlaky při sedání zeminy.

Návod pro montáž průchodky s integrovaným kulovým kloubem:

Konstrukční vlastnosti průchodky s integrovaným kulovým kloubem umožňují vychýlení domovních přípojek až do 5°. Další 8° je bráno jako rezerva pro vyrovnání různých veličin při sedání zeminy, čímž je trvale zachováno kloubové připojení.

Další výhody:

Na základě své důmyslné konstrukce nabízí průchodka jedinečnou možnost spolehlivého provozu kanalizačních sítí, jejich jednoduché a rychlé zabudování a díky svým funkčním vlastnostem také mnohočetné možnosti připojení. Dodatečné napojení na stávající kanalizační řad je možno provést rychle a jednoduše bez větších finančních nákladů.



Dodavatelský program a příslušenství

Každá průchodka je zabalena v kartonovém balení jako samostatná sada. Závitový klíč a plnicí pistole jsou k dostání u výrobce.



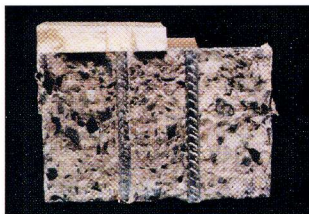
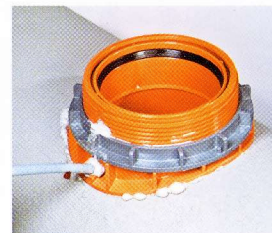
Průchodka - kompletní sada

Dodavatelský program

Závitový klíč

FABEKUN průchodka s integrovaným kulovým kloubem je použitelná pro betonové a železobetonové trouby.

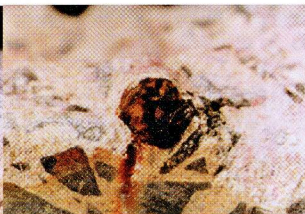
Napojená průchodka na železobetonovou troubu je v místě spojovacích ploch pevně ukotvená injektovaným dvousložkovým expanzním pryskyřicovým tmelem. Ten zároveň ochraňuje obnaženou výztuž železobetonu před korozí. Tyto vynikající pevnostní a ochranné vlastnosti tohoto tmelu byly přezkoušeny několika odbornými zkušebními instituty a jejich výsledky tyto kvality potvrzují ve svých protokolech. Např.: Spolkový ústav pro vývoj stavebních materiálů – BAM a Institut pro stavební materiály v Berlíně (Z-Nr.: Z-42.1-306).



Průřez zkušebního vzorku



Vyztuž pod ochranou expanzního tmelu po namáčecích zkouškách



Vyztuž bez ochrany expanzního tmelu po namáčecích zkouškách



Technická data

Hlavní trouba DN	Odbočka HS/KG DN (mm)	D _i Vnitřní průměr (mm)	L 1 Celková délka (mm)	Otvor +/- 1 mm (mm)	Max. tloušťka stěny (mm)
250*	150	160	270	200	115
300	150	160	195	200	100
400	150	160	205	200	120
500	150	160	205	200	130
600	150	160	235	200	130
700	150	160	255	200	190
800	150	160	255	200	190
900	150	160	255	200	190
1000	150	160	255	200	190
1200	150	160	255	200	190
1100 L*	150	160	max. 800	200	max. 800
400/200*	200	200	350	257	120
500-600*	200	200	350	257	140
700-1000*	200	200	420	257	220
1200-2400*	200	200	440	257	250

* bez kulového kloubu

Návod k montáži pro Fabekun – Průchodku s kulovým kloubem



Vyvrtejte díru pod úhlem 90° centricky k podélné ose trouby.

- Troubu s patkou doporučujeme vyvrtat v nastavení 12,3 nebo 9 hodin (obr.1+1a)
- Po správném vyvrtání otvoru pro průchodku (200 +/- 1 mm pro průchodku DN 150 a 257 +/- 1 mm pro průchodku DN 250) se na spodním konci vyvrtaného otvoru začistí hrany. V poslední třetině vrtu se z důvodu čistého provedení doporučuje vrtat velmi pozvolna. (obr.2)
- Před vlastním namontováním se ještě jednou doporučuje překontrolovat rozměry otvoru i vlastní průchodky.
- Těsnící manžetu a závit namažte kluzným prostředkem. (obr. 2a+2b) Povytláhněte distanční kroužek....., nasad'te závitovou matici a průchodku vtačte do otvoru. (obr.3+4)
- Šipka ukazuje otvor, do kterého se vtačuje ASSIL expanzní pryskyřicový tmel, za účelem trvalého přichycení a dokonalého utěsnění v místě vrtu.
- Závitovou matici utáhněte závitovým klíčem tak, aby těsnění mezi troubou a sedlem průchodky bylo pevně stlačené. (obr.5)
- Závitový klíč pro průchodky DN 150 a DN 250 získáte u výrobce. (obr.6) Pouze při použití závitového klíče je možno provést správnou montáž.
- Zkontrolujte správné usazení spodního těsnění a distančního kroužku na troubě. (obr.7)
- Průchodka je pro napojení na KG a HS trouby DN 150 opatřena hrdlem. Pro trouby z ostatních materiálů je nutno použít přechodku.

Zpracování ASSIL expanzního pryskyřicového tmelu

- Spojované plochy musí být odmaštěné a zbavené prachu. Odšroubujte uzávěr tuby. Našroubujte směšovací trubičku a vložte tubu do pistole. Nasad'te černý adaptér (je v každém balení). (obr.8)
- Špičku směšovací trubičky vložte do otvoru 8mm na distančním kroužku a tubu(y) pod stálým tlakem vyprázdňte. (obr.9)
- Přebytečná hmota se sama vytlačuje z otvoru. Tubu a směšovací trubičku zanechte v plnicím otvoru, dokud se tmel po cca. 5 minutách rovnoměrně nerozdělí. (obr.10)
- Přezkoušejte instalaci a odstraňte přebytečný tmel. Závitovým klíčem ještě jednou dotáhněte závitovou matici. (obr.11)
- Pro možnost provedení zkoušky těsnosti zaslepte průchodku šroubovací záslepkou. (obr.12+13)

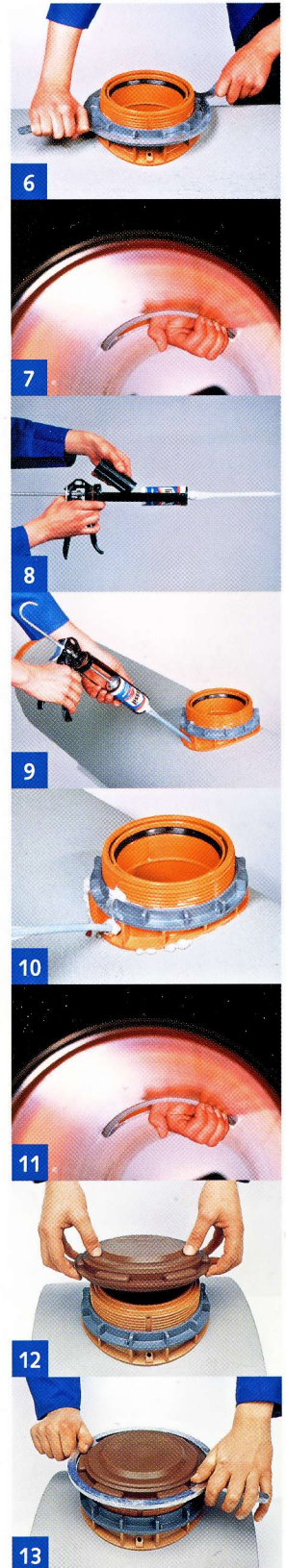
Potřebná množství expanzního pryskyřicového tmelu:

Průchodka DN 250 - 600 / 150 = 1 tuba
 Průchodka DN 700 - 1200 / 150 = 2 tuby
 Prázdné tuby lze likvidovat jako domácí odpad.

POZOR!

- Průchodku a tuby uchovávejte v suchu a nevystavujte mrazu. Při montáži nepřekročte teplotu materiálu pod 5°C.
- Tmel přestává lepit po cca. 20 minutách a po 2 hodinách vytvrdne. Plnicí pistolí a příslušenství pro plnění vyčistíte ihned po skončení práce PU čističem, acetonem apod.

Tímto je montáž průchodky ukončena, není nutno čekat na vytvrdnutí tmelu a je možno pokračovat v dalších pracech, např. montáž přípojek apod.



Další informace:

Funke Kunststoffe CZ
 Jaroslav Hájek
 Příčná 8, 110 04 Praha 1
 Tel.: (+42) 0 2 96 23 30 60
 Fax: (+42) 0 2 96 23 30 61
 Mobil: (+42) 0 724 24 74 79
 jhajek@funkegruppe.cz
 www.funkegruppe.de

FABEKUN[®]
 Kanalrohrsysteme

Funke Kunststoffe GmbH
 Siegenbeckstr. 15
 D-59071 Hamm-Uentrop
 Tel.: (+49) 02388/3071-0
 Fax: (+49) 02388/3071-550
 info@funkegruppe.de
 www.funkegruppe.de